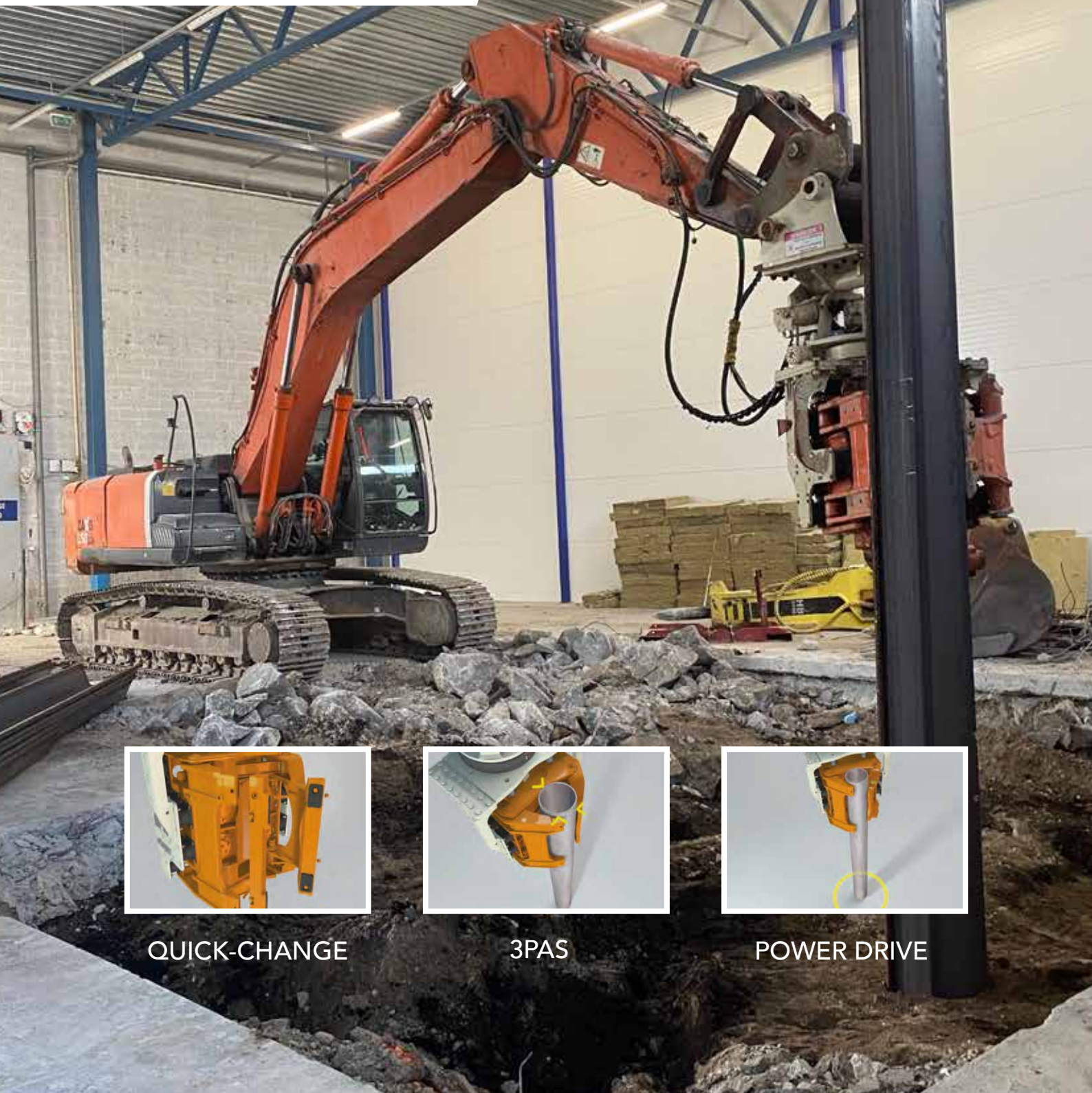


# foundiz

SALES | RENTAL | CONSULTANCY



QUICK-CHANGE



3PAS



POWER DRIVE

  
**GILBERT**

## GRIZZLY MULTIGRIP

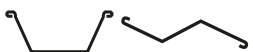
VIBRATORY PILE DRIVER



| SPECIFICATIONS        | SPECIFICATIES         | TECHNISCHE DATEN     | характеристики       | MG 60         | MG 90         |        |
|-----------------------|-----------------------|----------------------|----------------------|---------------|---------------|--------|
| Frequency             | Toerental             | Drehzahl             | Частота колебаний    | 2800          | 2800          | RPM    |
| Centrifugal force     | Slagkracht            | Fliehkraft           | Возмущающая сила     | 588           | 883           | kN     |
| Eccentric moment      | Excentrisch moment    | Statisches Moment    | Статический момент   | 6.8           | 9.3           | kgm    |
| Oil flow              | Olieflow              | Öfluss               | Поток гидр. масла    | 170           | 227           | l/min. |
| Max. pressure         | Max. werkdruk         | Druck                | Давление гидр. масла | 310           | 310           | bar    |
| Amplitude             | Amplitude             | Amplitude            | Амплитуда            | 9             | 10.5          | mm     |
| Weight                | Gewicht               | Gewicht              | Рабочий вес          | 2549          | 3275          | kg     |
| Height                | Hoogte                | Höhe                 | Высота               | 2108          | 2337          | mm     |
| Rotation / Tilt       | Rotatie / Hoek        | Drehung / Neigung    | Наклон               | 360/40        | 360/40        | °      |
| Pile weight vs length | Paalgewicht en lengte | Pfahlgewicht / Länge | Вес сваи к длине     | 2350 kg / 6m  | 2850 kg / 6m  | mtr    |
| Pile weight vs length | Paalgewicht en lengte | Pfahlgewicht / Länge | Вес сваи к длине     | 1550 kg / 12m | 1950 kg / 12m | mtr    |
| Pile weight vs length | Paalgewicht en lengte | Pfahlgewicht / Länge | Вес сваи к длине     | 1200 kg / 16m | 1350 kg / 16m | mtr    |
| Excavator class       | Graafmachineklasse    | Baggertyp            | Класс экскаваторов   | 22-30         | 30-45         | ton    |

| Suitable for         | Geschikt voor         | Geeignet für        | Подходит для        |              |  |
|----------------------|-----------------------|---------------------|---------------------|--------------|--|
| Sheet piles          | Damwand               | Spundwand           | Шпунт               | 400-1.200 mm |  |
| H Beams              | H profielen           | H-Profile           | Двутавр             | H180-H500    |  |
| Tubes & timber piles | Buizen & houten palen | Röhren & Holzpfähle | Труб. и дерев. Сваи | 100-457 mm   |  |

## SUITABLE PILES



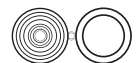
### SHEET PILES

Width : 400 – 1200 mm (16 – 48 in)



### H-BEAMS

Size : H6 (H180) – H20 (H500)



### TUBES & TIMBER PILES

Standard : 100 – 457 mm (4 - 18 in)  
254 – 610 mm (10 - 24 in)  
Optional : 355 – 762 mm (14 - 30 in)

# foundiz

SALES | RENTAL | CONSULTANCY

**Foundiz BV**  
**Kroonstraat 1**  
**4879AV Etten-Leur (NL)**  
**T: +31 (0)76 220 1005**